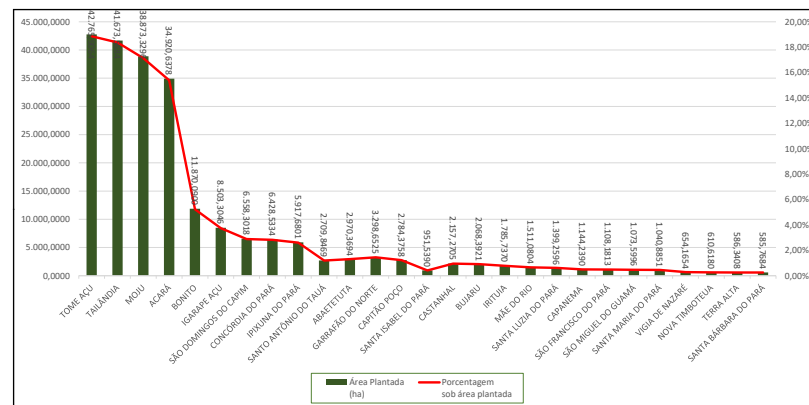


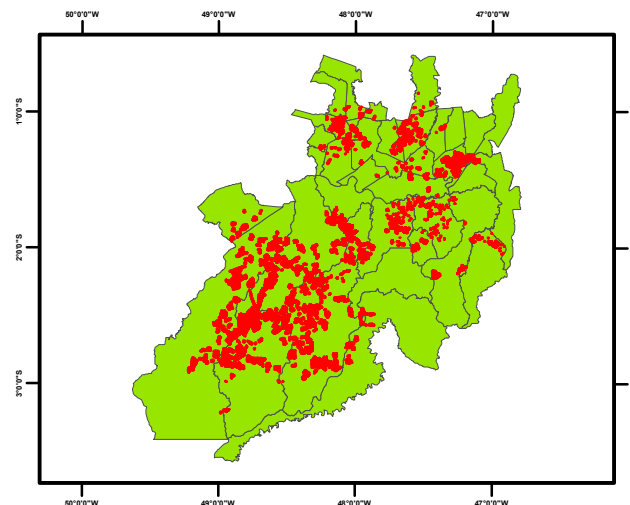
ÁREA OCUPADA POR IMÓVEIS (ha)	ÁREA DE DENDÊ PLANTADA (ha)	MUNICÍPIOS PRODUTORES
535.493,5165	226.834,1658	29

ORDEM	Município	Área Ocupada (ha)	Porcentagem sob área ocupada	Área Plantada (ha)	Porcentagem sob área plantada
1	TOME AÇU	99.823,3219	18,64%	42.765,9064	18,85%
2	TAILÂNDIA	91.220,8138	17,03%	41.673,5684	18,37%
3	MOJU	93.078,2242	17,38%	38.873,3296	17,14%
4	ACARÁ	104.973,8119	19,60%	34.920,6378	15,39%
5	BONITO	16.472,4942	3,08%	11.870,0900	5,23%
6	IGARAPE AÇU	13.862,9476	2,59%	8.503,3046	3,75%
7	SÃO DOMINGOS DO CAPIM	14.483,3130	2,70%	6.558,3018	2,89%
8	CONCÓRDIA DO PARÁ	10.480,2588	1,96%	6.428,5334	2,83%
9	IPIXUNA DO PARÁ	26.897,8290	5,02%	5.917,6801	2,61%
10	SANTO ANTÔNIO DO TAUÁ	5.952,4657	1,11%	2.709,8469	1,19%
11	ABAETETUTA	5.164,5414	0,96%	2.970,3694	1,31%
12	GARRAÇÃO DO NORTE	12.505,3337	2,34%	3.298,6525	1,45%
13	CAPITÃO POÇO	4.457,6117	0,83%	2.784,3758	1,23%
14	SANTA ISABEL DO PARÁ	1.736,0185	0,32%	951,5390	0,42%
15	CASTANHAL	3.505,9134	0,65%	2.157,2705	0,95%
16	BUJARU	4.099,8435	0,77%	2.068,3921	0,91%
17	IRITUIA	6.909,0947	1,29%	1.785,7370	0,79%
18	MÃE DO RIO	3.336,9829	0,62%	1.511,0804	0,67%
19	SANTA LUZIA DO PARÁ	3.131,2358	0,58%	1.399,2596	0,62%
20	CAPANEMA	1.708,0475	0,32%	1.144,2390	0,50%
21	SÃO FRANCISCO DO PARÁ	1.645,3618	0,31%	1.108,1813	0,49%
22	SÃO MIGUEL DO GUAMÁ	2.611,8376	0,49%	1.073,5996	0,47%
23	SANTA MARIA DO PARÁ	2.068,3304	0,39%	1.040,8851	0,46%
24	VIGIA DE NAZARÉ	980,1580	0,18%	654,1654	0,29%
25	NOVA TIMBOTEUA	903,9920	0,17%	610,6180	0,27%
26	TERRA ALTA	748,6480	0,14%	586,3408	0,26%
27	SANTA BÁRBARA DO PARÁ	1.542,6616	0,29%	585,7684	0,26%
28	SÃO CAETANO DE ODIVELAS	652,6929	0,12%	485,9488	0,21%
29	MARACANÃ	539,7311	0,10%	396,5440	0,17%
TOTAL		535.493,5165	100,00%	226.834,1658	100,00%

RANKING DE MUNICÍPIOS COM MAIOR QUANTIDADE DE ÁREA DE PLANTIO DE PALMA DE ÓLEO (DENDÊ)



MUNICÍPIOS PRODUTORES



FONTES: SEMAS / BASE IBGE / INPE

DATA: 17/03/2021

