

ÁREA OCUPADA POR IMÓVEIS (ha)

535.493,5165

ÁREA DE DENDÊ PLANTADA (ha)

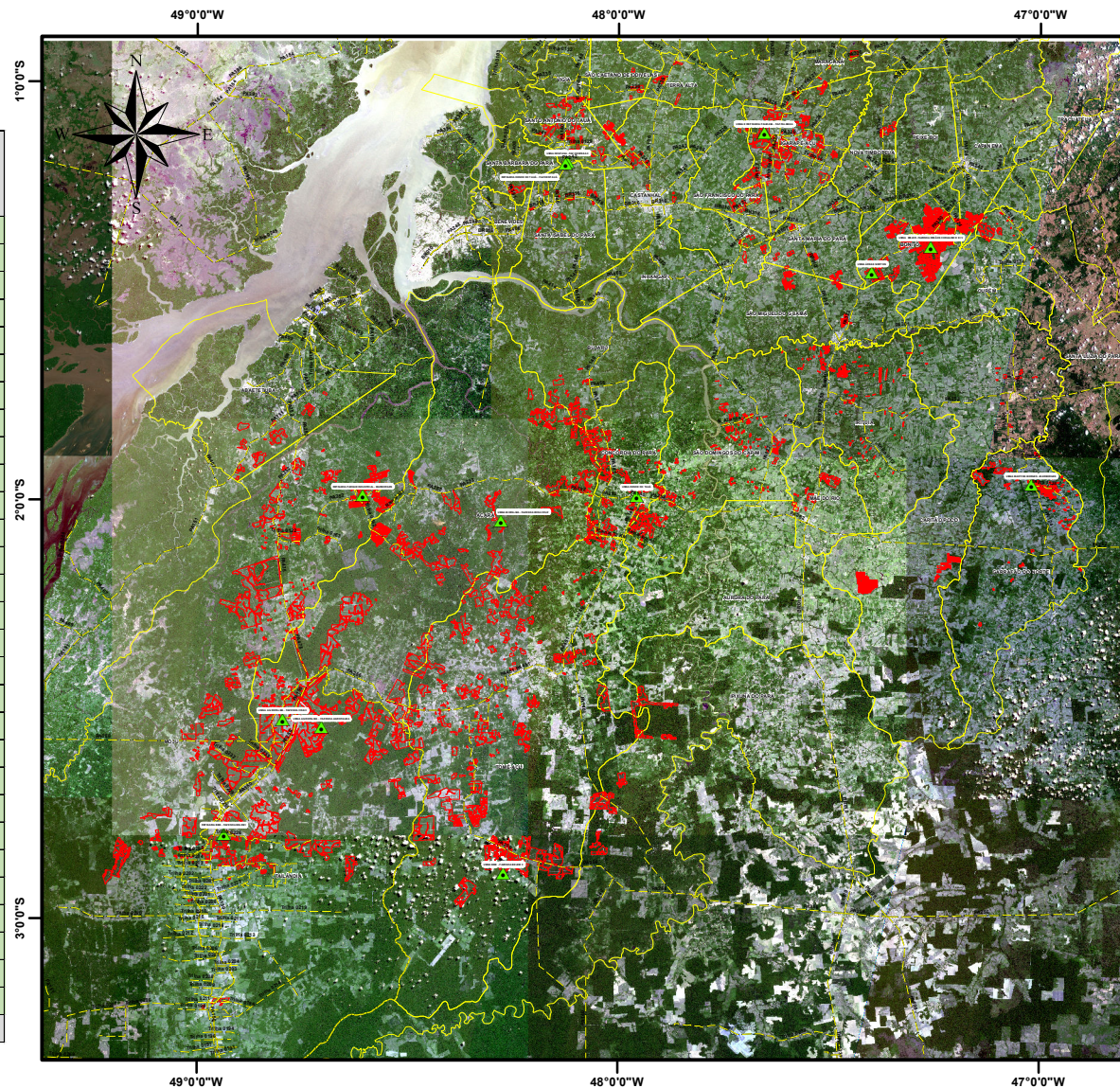
226.834,1658

MUNICÍPIOS PRODUTORES





29

MUNICÍPIOS PRODUTORES DE ÓLEO DE PALMA (DENDÊ) NO ESTADO DO PARÁ

ORDEM	Município	Área Ocupada (ha)	Porcentagem sob área ocupada	Área Plantada (ha)	Porcentagem sob área plantada
1	TOME AÇU	99.823,3219	18,64%	42.765,9064	18,85%
2	TAILÂNDIA	91.220,8138	17,03%	41.673,5684	18,37%
3	MOJU	93.078,2242	17,38%	38.873,3296	17,14%
4	ACARÁ	104.973,8119	19,60%	34.920,6378	15,39%
5	BONITO	16.472,4942	3,08%	11.870,0900	5,23%
6	IGARAPE AÇU	13.862,9476	2,59%	8.503,3046	3,75%
7	SÃO DOMINGOS DO CAPIM	14.483,3130	2,70%	6.558,3018	2,89%
8	CONCÓRDIA DO PARÁ	10.480,2588	1,96%	6.428,5334	2,83%
9	PIXUNA DO PARÁ	26.897,8290	5,02%	5.917,6801	2,61%
10	SANTO ANTÔNIO DO TAUÁ	5.952,4657	1,11%	2.709,8469	1,19%
11	ABAETETUTA	5.164,5414	0,96%	2.970,3694	1,31%
12	GARRAFÃO DO NORTE	12.505,3337	2,34%	3.298,6525	1,45%
13	CAPITÃO POÇO	4.457,6117	0,83%	2.784,3758	1,23%
14	SANTA ISABEL DO PARÁ	1.736,0185	0,32%	951,5390	0,42%
15	CASTANHAL	3.505,9134	0,65%	2.157,2705	0,95%
16	BUJARU	4.099,8435	0,77%	2.068,3921	0,91%
17	IRITUIA	6.909,0947	1,29%	1.785,7370	0,79%
18	MÃE DO RIO	3.336,9829	0,62%	1.511,0804	0,67%
19	SANTA LUZIA DO PARÁ	3.131,2358	0,58%	1.399,2596	0,62%
20	CAPANEMA	1.708,0475	0,32%	1.144,2390	0,50%
21	SÃO FRANCISCO DO PARÁ	1.645,3618	0,31%	1.108,1813	0,49%
22	SÃO MIGUEL DO GUAMÁ	2.611,8376	0,49%	1.073,5996	0,47%
23	SANTA MARIA DO PARÁ	2.068,3304	0,39%	1.040,8851	0,46%
24	VIGIA DE NAZARÉ	980,1580	0,18%	654,1654	0,29%
25	NOVA TIMBOTEUA	903,9920	0,17%	610,6180	0,27%
26	TERRA ALTA	748,6480	0,14%	586,3408	0,26%
27	SANTA BÁRBARA DO PARÁ	1.542,6616	0,29%	585,7684	0,26%
28	SÃO CAETANO DE ODIVELAS	652,6929	0,12%	485,9488	0,21%
29	MARACANÃ	539,7311	0,10%	396,5440	0,17%
TOTAL		535.493,5165	100,00%	226.834,1658	100,00%



Legenda

-  Usina
-  Rodovias
-  Áreas com Plantios de Dendê
-  Municípios Produtores

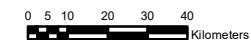


FONTES:

SEMAS / PA
BASE IBGE / INPE

IMAGENS DE SATÉLITE:
Google Earth Pro
Sentinel2_22MGD_08.08.2020.TIF
Sentinel2_T22MHD_08.08.2020.tif
Sentinel2_T22MHC_29072020.tif

DATA: 18/03/2021



MUNICÍPIOS PRODUTORES DE ÓLEO DE PALMA (DENDÊ) NO ESTADO DO PARÁ

